



# LTPC-9190c-J1900

## 产品手册

制作日期:2017.04.26

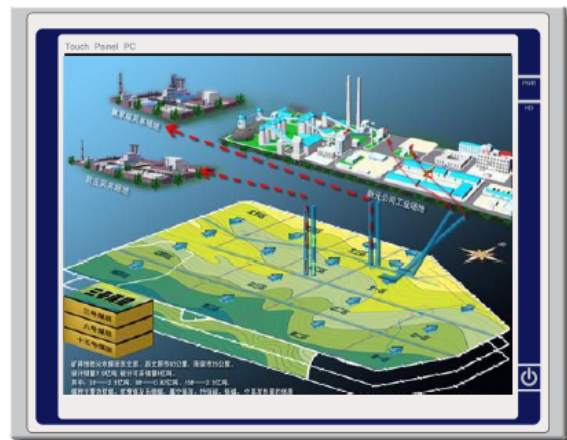
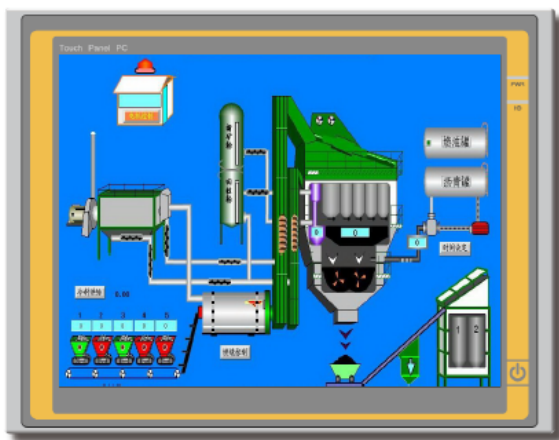
版本号:V2017042601

联系电话:027-87782578

# 工业平板电脑 LTPC-9190c-J1900

LTPC-9190c-J1900是一套以嵌入式低功耗CPU为核心的高性能嵌入式人机界面。该产品设计采用19英寸高亮度TFT液晶显示屏，电阻式触摸屏，支持客户自选Windows通用操作系统，可配备组态软件。

## 1.产品外观：



## 2.产品参数：

型号	LTPC-9190c-J1900
<b>显示部分</b>	
类型	TFT LED 背光
视角 (H / V°)	170/140
背光寿命 (HRS)	50,000 hrs
亮度 (cd/m <sup>2</sup> )	350 cd/m <sup>2</sup>
尺寸	19"
最高分辨率	1280 x 1024
最大的色彩	16.7M or 256K Color
<b>常规参数</b>	
电源输入	12 VDC @ 5A
安装方式	嵌入式
认证证书	CE, FCC
外型尺寸	480x 380x 68.5mm
开孔尺寸	468 x368mm

BIOS	AMI 64MB Flash ROM
产品壳体	铝合金成型，前面板 PET 贴膜达到 NEMA IP65 防护等级
磁盘支持	标配 64GB 固态硬盘（最大可升级到 480GB）
重量	8 Kg
功耗	≤40 W

**系统硬件**

CPU	Intel Celeron J1900 CPU2GHz 最大睿频 2.41GHz 四核
内存	4GB DDR3L 1066/1333 （最大可升级到 8GB）
网卡	1 x10/100/1000Mbps
扩展插槽	1 x PCIe
音频端口	Line-out
I/O	1 x VGA, 1 x HDMI, 1 x USB 3.0, 3 x USB 2.0, 2 x RS-232, 2 x RS-485(带全隔离方案)

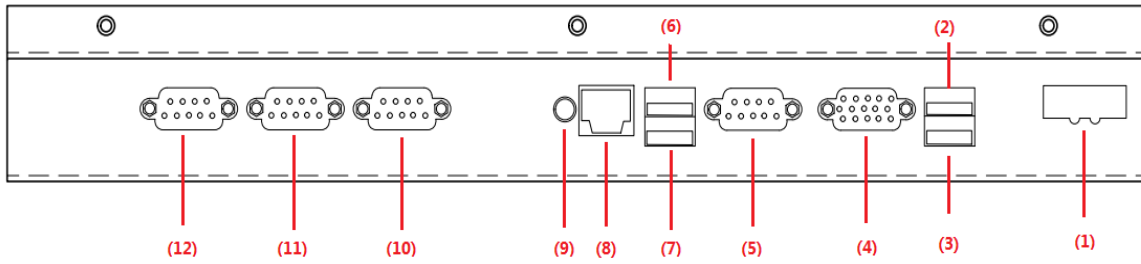
**环境参数**

工作温度	0 ~ 50° C (32 ~ 122° F)
储存温度	-20 ~ 60° C (-4 ~ 140° F)
工作湿度	5 ~ 85% @ 40°C (非冷凝)
防护等级	前面板: IP65
振动防护	5 ~ 500 Hz, 1 GRMS 随机振动

**触控屏幕**

敲击寿命	250 克力度，3500 万次
笔划寿命	250 克力度，3500 万次
控制器	触摸延迟时间 < 10ms，半正弦波
透光率	> 80%
触摸类型	4 线电阻式
操作系统支持	Windows XP, Windows 7, Windows7 Embedded,

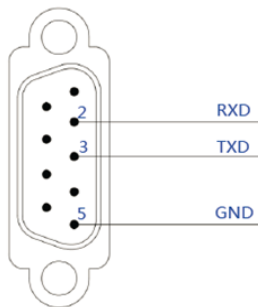
### 3.接口说明：



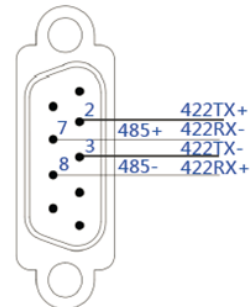
(1)12VDC (2)USB1 (3)USB2 (4)VGA (5)COM1 (6)USB3 (7)USB4  
 (8)LAN (9)Line-out (10)COM2 (11)COM3 (12)COM4

### 4.串口定义

COM1/2/3-RS232 接口定义

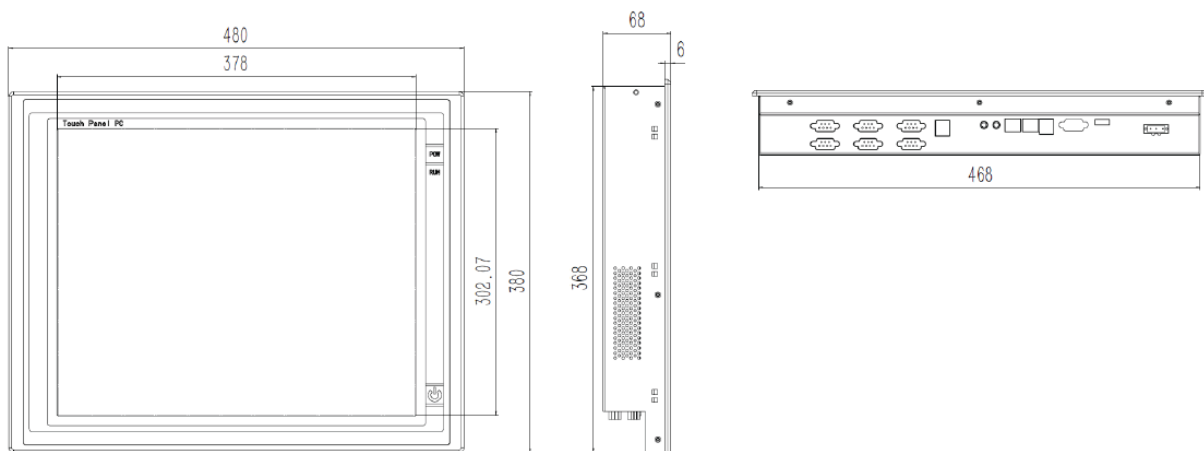


COM4-RS485/422 接口定义



注释：出厂接口默认为 COM1/3/4 为 RS232 方式，COM2 为 RS485 方式

### 5.产品尺寸：



**需要更多配置要求，请联系业务人员**

## 6.安全使用说明：

- 1) 使用产品前请仔细阅读本说明。
- 2) 不要随意拆卸本产品，如出现任何故障，请于我公司技术人员联系。
- 3) 在清洁本产品时，请确保已经断电。
- 4) 使用时请放置在安全的位置，以防止在使用中跌落。
- 5) 在连接电源之前，请确保使用了正确的电源，确保电源线没有损伤，没有短路的情况。
- 6) 不要将液体洒在电脑上，以避免内部电路烧毁。

## 7.安全使用说明：

我们了解客户所面对的市场关键是设计、开发成本和上市时间。基于这些，结合高可靠性的软件及硬件系统平台，提供最佳的技术、价格与效能的产品组合和系统级服务支持，实现 HMI 软硬一体 DTOS 客制化服务，加速客户产品设计开发和工程项目的实施。

## 8.保修说明：

1. 我公司将按照此保修卡所列之规定，凭此卡为您提供以下服务：
2. 本机三年质保，第一年免费保修；第二、三年只收取成本费，三年后加收服务费；
3. 请您妥善保管本保修卡，服务时出示方可享受免费服务；
4. 在保修期内，因下列情况发生故障，公司将酌情收取一定费用：
  - 1) 未经公司许可修理而发生的故障；
  - 2) 因人为因素导致的损坏；
  - 3) 因跌落或运输保管不当而造成外观破损及产品故障。

## 保修单

用户资料:

用户单位:	
用户地址:	
联系电话:	
邮政编码:	
购买日期:	
产品编号:	
产品型号:	
购买地点:	
备注说明:	

维修记录:

日期	编号	
维修内容		
日期	编号	

维修内容			
日期		编号	
维修内容			

### 产品合格证

检测项目	检测人员（盖章）
外观检测	
性能检测	
温度检测	

检验日期：年月日

### 产品装箱单

1	LTPC-9190c-J1900	1 台
2	12V 电源适配器	1 套
3	产品手册 (含保修卡, 产品合格证)	1 本
4	安装挂钩	4 个
5	触摸笔	1 只



武汉朗宇智能科技有限公司

Tel : 027-87782578

Fax : 027-87782798

Mail : sale@longyutec.com

Add : 武汉市东湖新技术开发区高新四路 40 号 葛洲坝太阳城产业园 1 栋 6 层

24 小时热线 : 13657256400

